

Villa Untersteiner

Toresunds-Sundby 1:139

**Murtegelvägen 14
645 61 Stallarholmen**



2008-10-03

Innehållsförteckning

- 3 Vision Kuskhuset
- 4 Tomtkarta Toresunds-Sundby 1:139
- 5 Situationsplan
- 6 Fasadskiss
- 7 Måttfatt plan
- 8 Sektion / konstruktion limträ
- 9 Diverse
- 10 Limträstomme och kompletterande regelverk
- 11 Grundplatta
- 12 VVS/Eluttag
- 13 El
- 14 Musik / data / TV
- 15 Fönster & Dörrar
- 16 Markarbete
- 17 Energideklaration
- 18 Tidplan
- 19 Rumsbeskrivning
- 21 Badrum
- 22 Kök
- 23 Sportbar
- 24 Avrinning
- 25 Upphandling

2008-10-03

Vision Kuskhuset.

Kuskhuset ligger på Sundby Strand området i Stallarholmen. Ett unikt område utmed en Mälärvik i Strängnäs mest expansiva och spännande kommunedel.

Strandpromenader, båtbyggor, sandstränder och dammar skapar fantastiska gemensamhetsytor. Närheten till vattnet är ett signum för området.

Här ligger ett hus som markant skiljer sig från merparten av villorna, som sticker ut rejält.

Formspråket är modernt och enkelt med material och karaktär lånade från stallar och ladugårdslängor.

Funktionerna inbyggda, smarta och bekväma.

Huset utstrålar personlighet och självförtroende.

Följ med in i ett hus för en vinnare!

Bilen parkerar du i det rymliga garaget som har motordriven port och generöst förrådsutrymme. Du kliver direkt in i husets ombyte/tvätt/dusch utrymme. Här ryms förvaring av träning/tävlings kläder i rationella lättstädade backsystem.

Köket är funktionellt utrustat med prisvärda hitech maskiner. Proffsig ismaskin, spis och kyl/frys med stål finish. Matplats för minst 6 personer samt utgång till trädäck med uteplats. .

Huset rymmer ett generöst vardagsrum med plats för många. En platsbyggd fackförvaring hyser prissamlingen, delvis inglasad och ljussatt. En bar av rustikt tegel kompletterar sportkänslan. Här finns plats för umgänge, avkoppling och uppkoppling. Utmed vardagsrummet sträcker sig en altan med kvällssol mot öst.

Skyddat, lugnt och svalt i norrläge ligger ditt sovrum med ordentligt svängrum. Från sovrummet kommer du ut via en terrassdörr till köksplatsen på trädäcket. Sovrummet har en walk-in garderob i anslutning och ett fantastiskt badrum i tidlös klassisk lyx. I anslutning till badrummet finns ett extra sovrum för dina gäster.

Besökare tar sig in via huvudentrén som är väl skyddad under det utfallande taket.

WC/dusch ligger i anslutning till gästrum och därintill kontor.

Utgångspunkter för projektet:

Personliga lösningar vad gäller funktioner samt ändå fokus på högt andrahandsvärde.

Helintergrerad teknik

Kostnadseffektiv konstruktion

Minimalt underhåll

2008-10-03

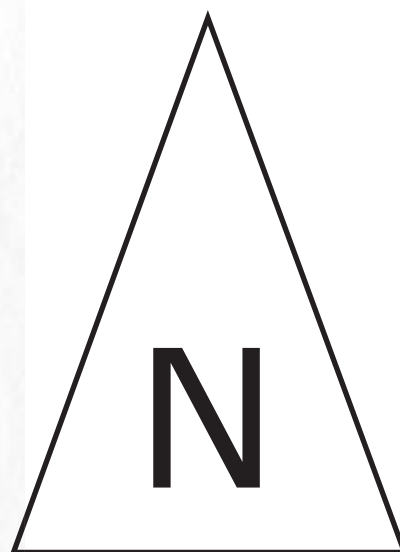
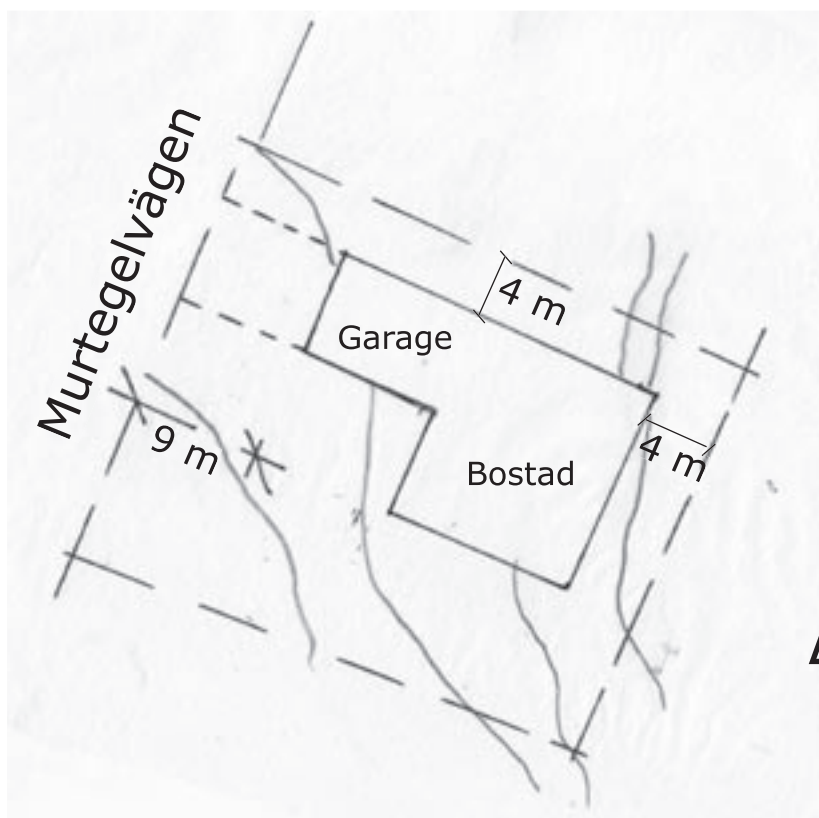
Tomtkarta 6.2

Toresunds-Sundby 1:139



2008-10-03

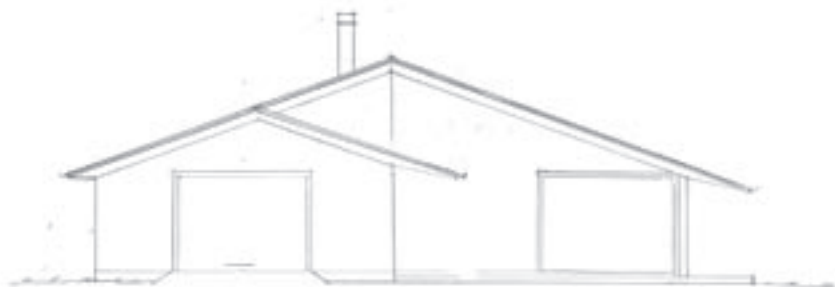
Situationsplan



2008-10-03

Fasadskiss

(ej skalenlig)

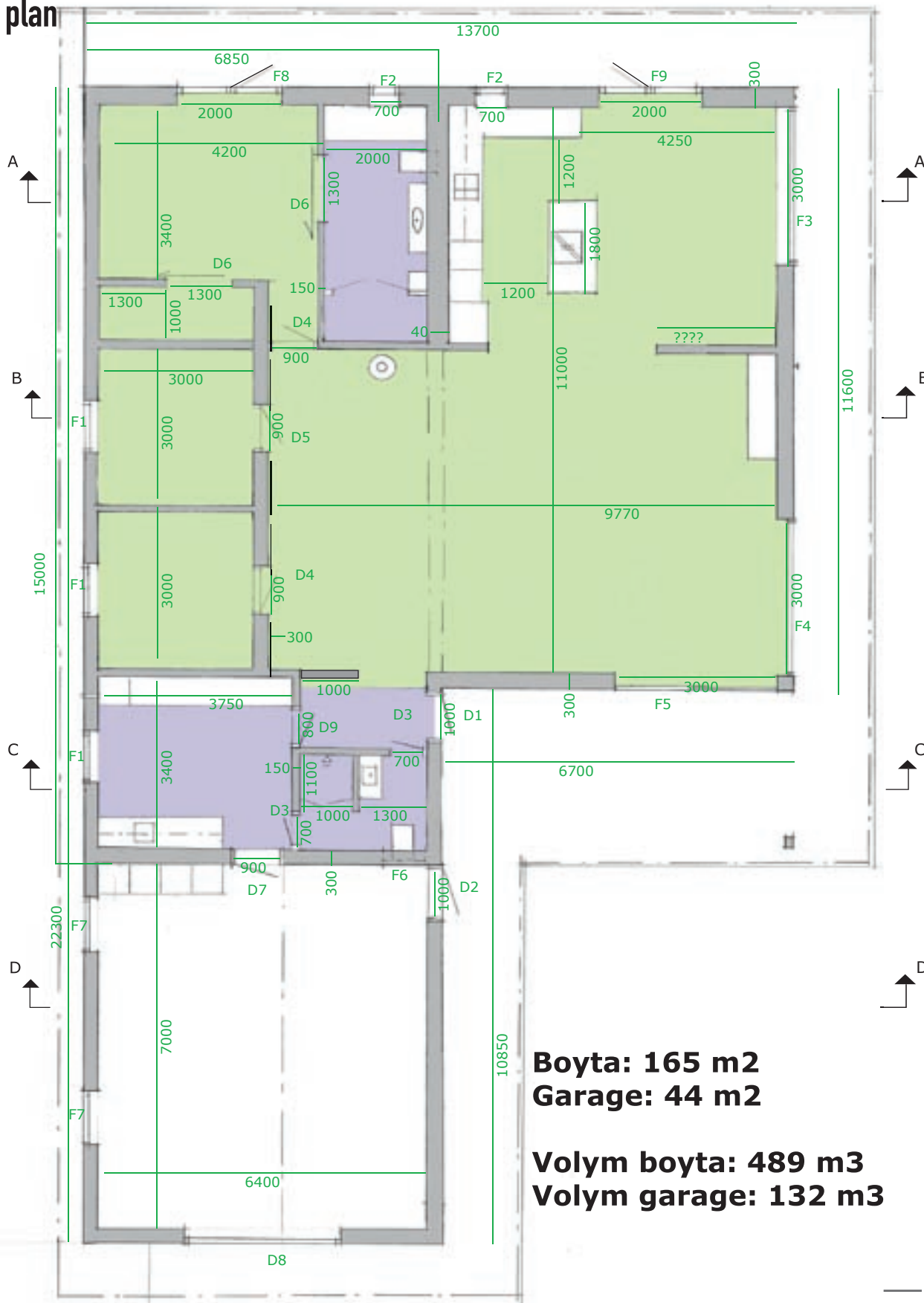


Taktegel
Benders Carisma



2008-10-03

Måttsatt plan

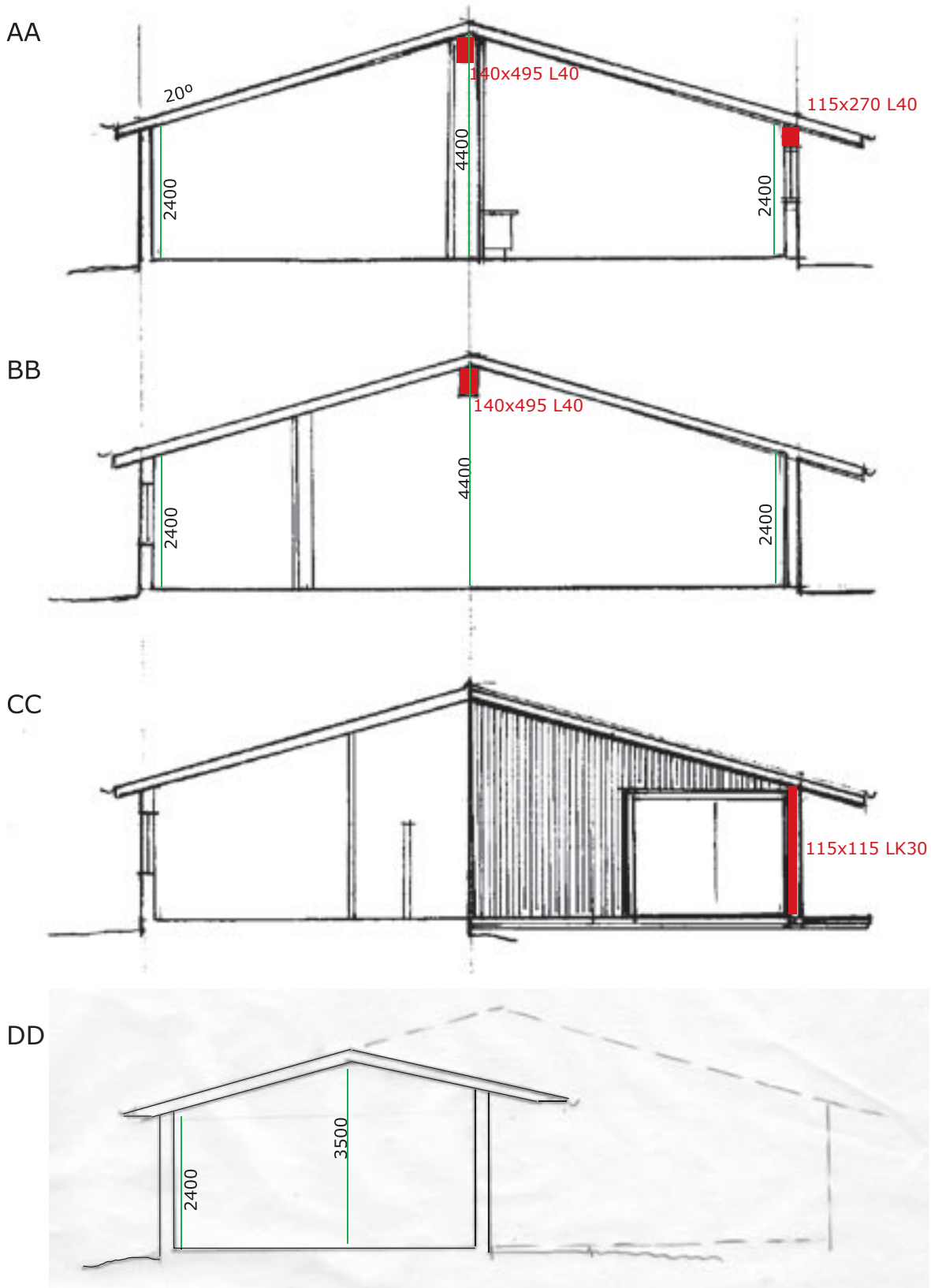


Boyta: 165 m²
Garage: 44 m²

Volym boyta: 489 m³
Volym garage: 132 m³

2008-10-03

Sektion/konstruktion limträ

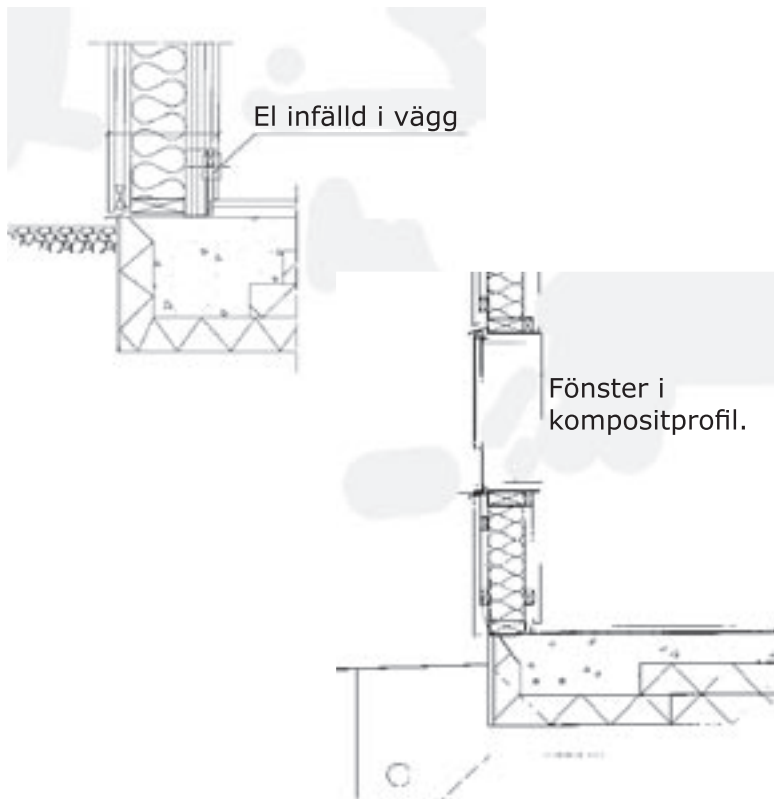


2008-10-03

Diverse

Fakta

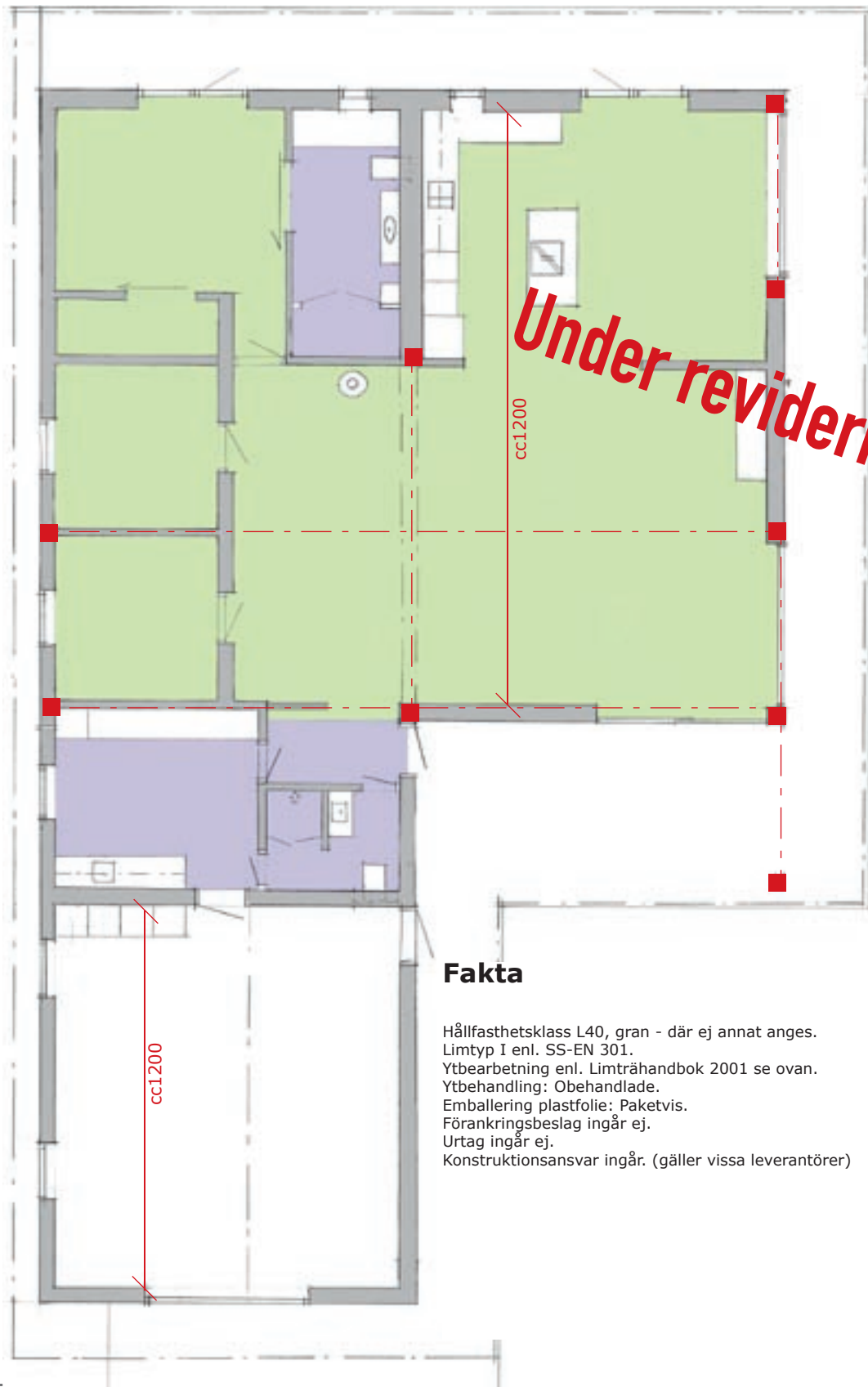
Typ av byggnad: Bostad designad för en vinnare
Adress: Stallarholmen, Sverige
Byggherre: xxxx
Byggkostnader: xxxx
Byggår: 2008-2009
Byggnadssätt: Platsbyggt lösvirke, limträ
Mark: Pinnmo (låg lerhalt)
Värmesystem: Bergvärme, luftvärmväxlare, braskamin
Grundläggning: Kantelement med gjuten betongplatta
Ytbehandling utvändigt: trä, grå järnvitriol lasyr
Invändigt: vägg och tak av vitmålad råspont, golv och dörrar av bok.



Limträ stomme och stomkompleterande regelverk.
Skjutglasparter profil av komposit material.
Fasta glas, isolerrutor infästa i liv med fasad panel.
El skall vara infälld i väggar, se skiss.

2008-10-03

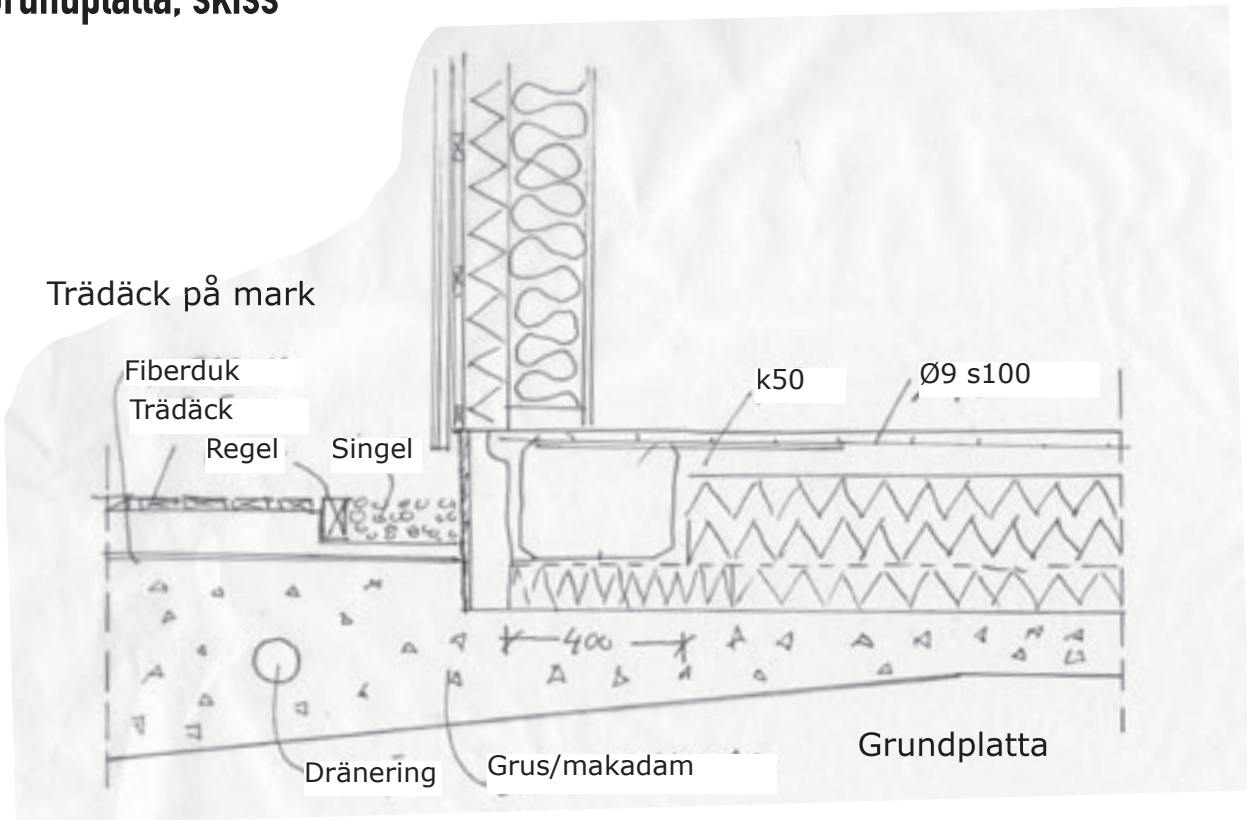
Limträstomme och kompletterande regelverk

**Fakta**

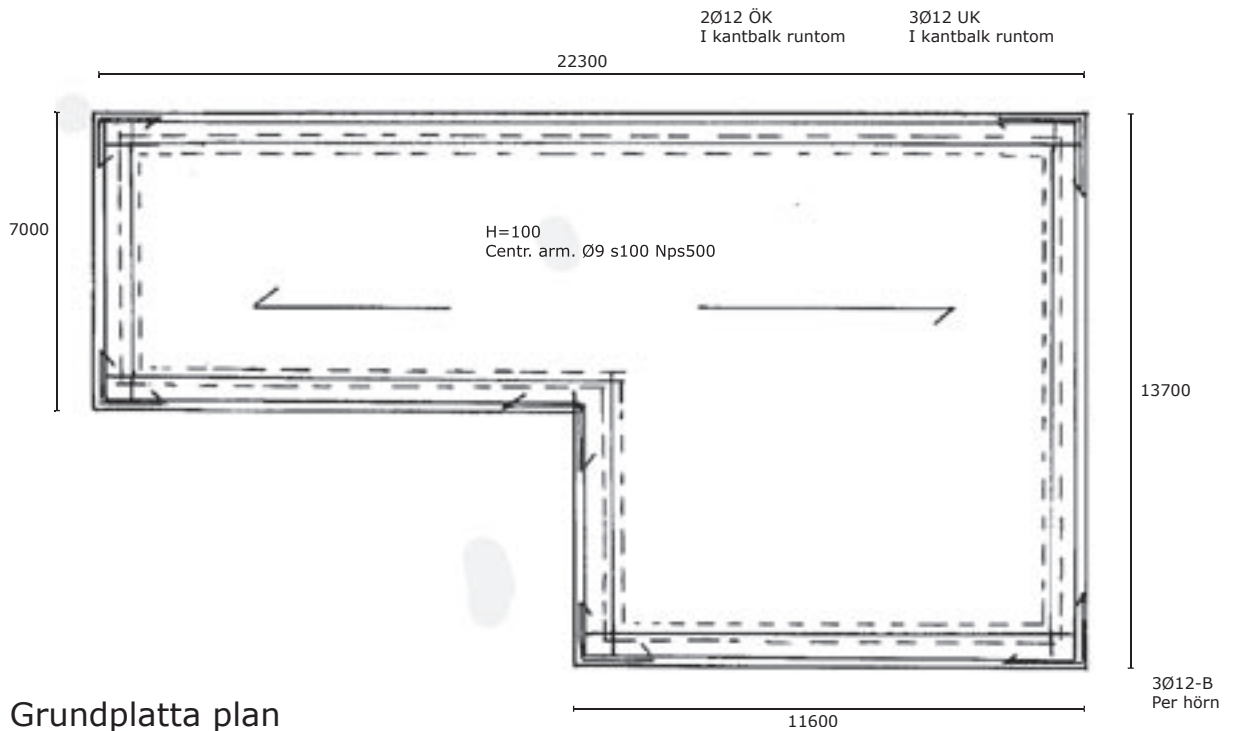
Hållfasthetsklass L40, gran - där ej annat anges.
Limtyp I enl. SS-EN 301.
Ytbearbetning enl. Limträhandbok 2001 se ovan.
Ytbehandling: Obehandlade.
Emballering plastfolie: Paketvis.
Förankringsbeslag ingår ej.
Urtag ingår ej.
Konstruktionsansvar ingår. (gäller vissa leverantörer)

2008-10-03

Grundplatta, skiss



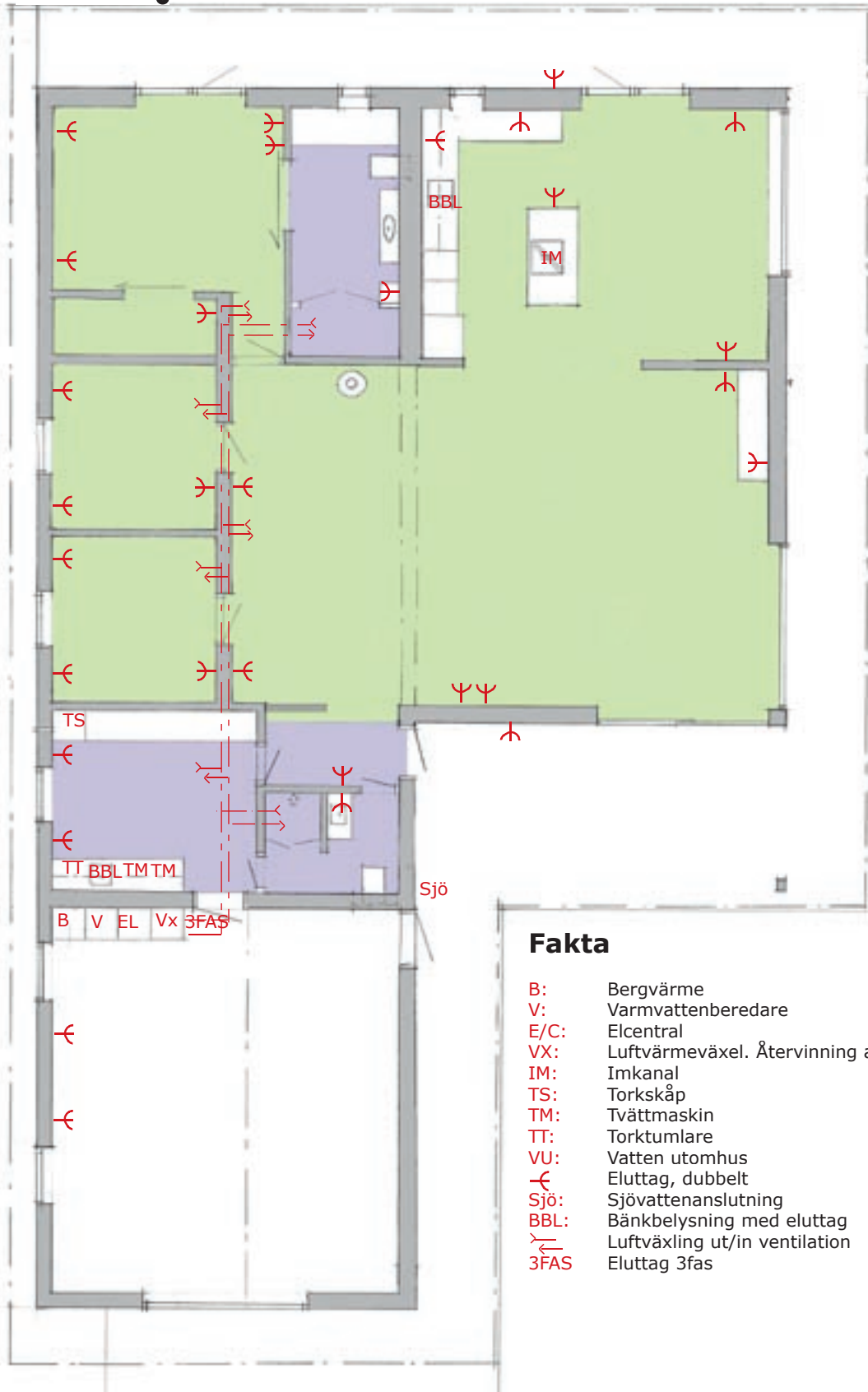
Skala 1:20
Detalj



Grundplatta plan

2008-10-03

VVS/Eluttag

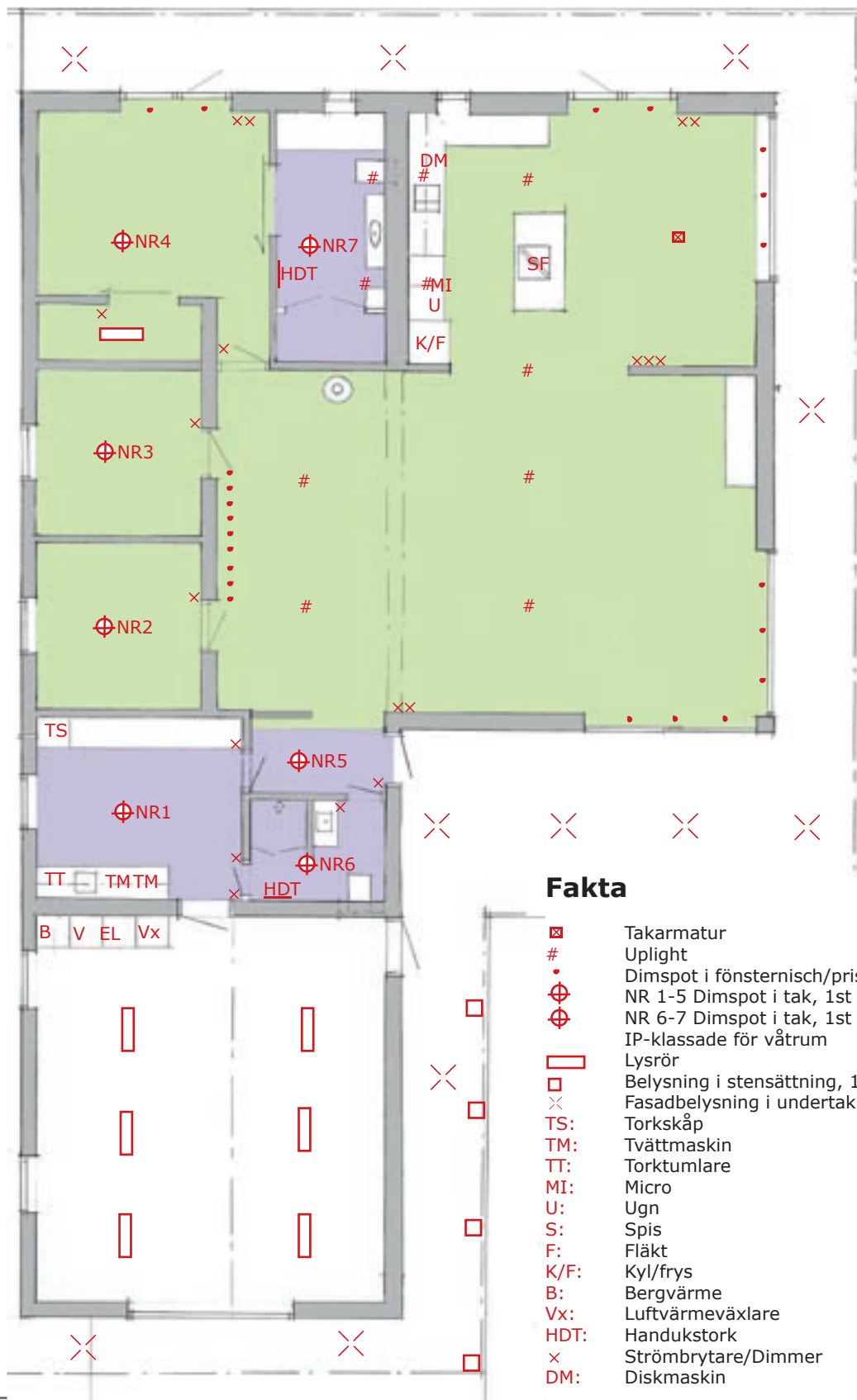


Fakta

- B: Bergvärme
- V: Varmvattenberedare
- E/C: Elcentral
- VX: Luftvärmväxel. Återvinning av värme.
- IM: Imkanal
- TS: Torkskåp
- TM: Tvättmaskin
- TT: Torktumlare
- VU: Vatten utomhus
- ↔: Eluttag, dubbelt
- Sjö: Sjövattenanslutning
- BBL: Bänkbelysning med eluttag
- ↔: Luftväxling ut/in ventilation
- 3FAS: Eluttag 3fas

2008-10-03

EL

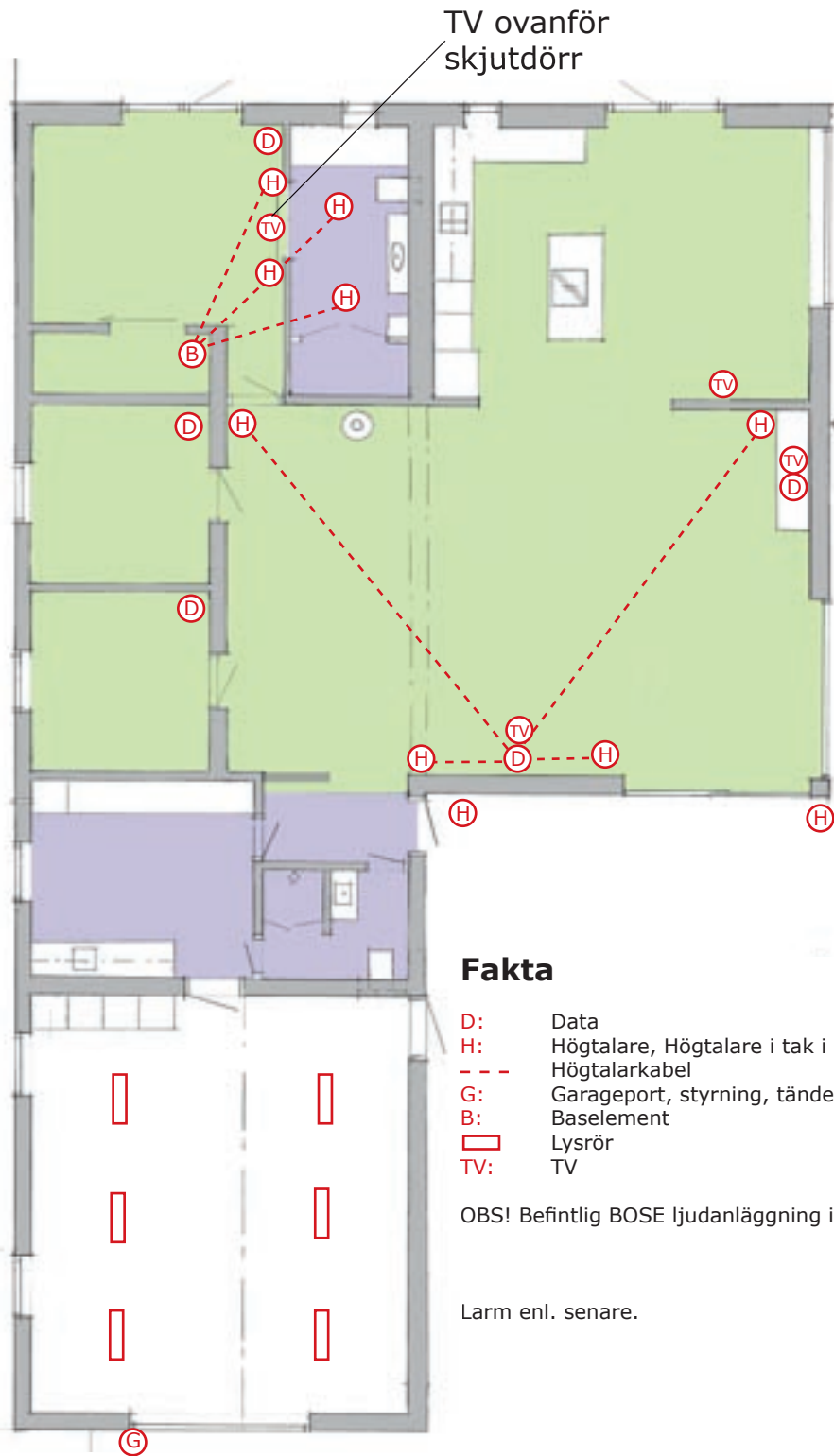


Fakta

- ☒ Takarmatur
- # Uplight
- Dimspot i fönsternisch/prisskåp 10W
- ⊕ NR 1-5 Dimspot i tak, 1st om 20W/1,5m2
- ⊕ NR 6-7 Dimspot i tak, 1st om 20W/1,5m2, IP-klassade för våtrum
- ▭ Lysrör
- Belysning i stensättning, 10st
- × Fasadbelysning i undertak
- TS: Torkskåp
- TM: Tvättmaskin
- TT: Torktumlare
- MI: Micro
- U: Ugn
- S: Spis
- F: Fläkt
- K/F: Kyl/frys
- B: Bergvärme
- Vx: Luftvärmväxlare
- HDT: Handukstork
- x Strömbrytare/Dimmer
- DM: Diskmaskin

2008-10-03

Musik/Data/TV



2008-10-03

Fönster (F1-9) och dörrar (D1-9)

Beteckning	An-tal	Bild	Mått (inkl ev över- ljus)	Spec
F1	3		1000x1000	Öppningsbart
F2	2		700x3000	Fast
F3	1		3000x1000	Fast
F4	1		3000x2100	Fast
F5	1		3000x2100	Skjutdörr glasparti
F6	1		700x700	garage/WCD, öppningsbart
F7	2		1000x1000	Fast i garage
F8	1		2000x2100	Glasparti m dörr, V hängd
F9	1		2000x2100	Glasparti m dörr, H hängd
D1	1		1000x3100	Entrédörr, H hängd, överljus
D2	1		1000x2100	Garage entré, H hängd
D3	2		700x2100	Badrumsdörr, V hängd
D4	1		900x2100	V hängd
D5	2		900x2100	H hängd
D6	2		1300x2100	Skjutdörr
D7	1		900x2100	Garagedörr
D8	1		2200x3000	Garageport, motordriven, Crawford RAL färg
D9	1		800x2100	Tvättstugedörr

Kronfönster ROYAL (aluminium)

Isolering: god.
 Glas: Superenergi: Dubbla Isolerglas med Argonkammare Uw-1,0
 Totalt U-värde, karm, båge och glas - 1,8.
 Profil vinduerbåge och karm: 3 kammare
 Karmdjup: 50 mm
 Färger att välja på: Alla RAL-färger

Kronfönster (Komposit)

Isolering: Likvärdigt Alu
 Glas: Likvärdigt Alu
 Totalt U-värde, karm, båge och glas: Likvärdigt Alu
 Profil: Likvärdigt Alu
 Karmdjup: Likvärdigt Alu
 Färger att välja på: Alla RAL-färger

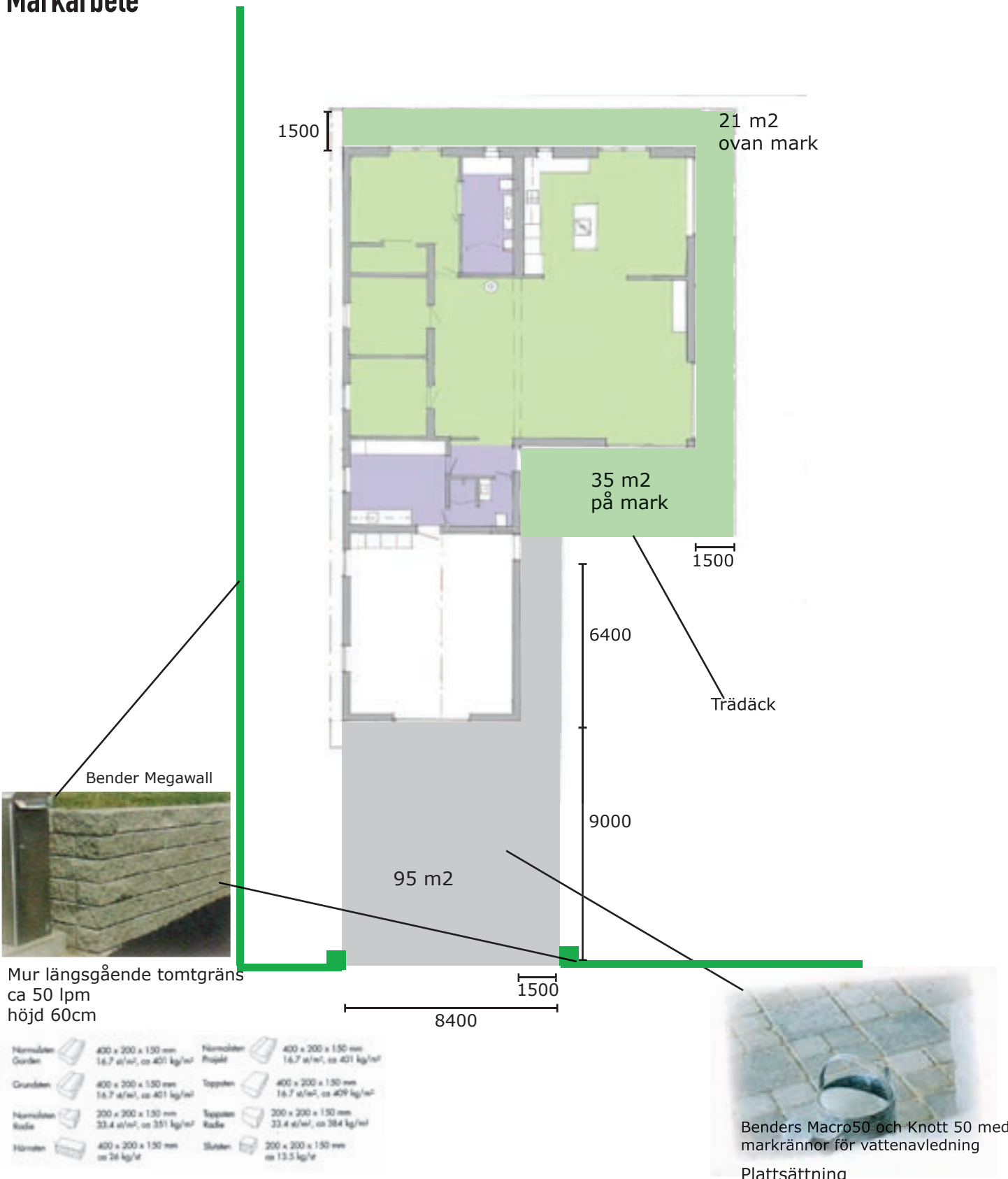
Crawford Garageport

Färger att välja på: Alla RAL-färger



2008-10-03

Markarbete



2008-10-03

Energideklaration

Enligt lag måste alla nybyggnationer energideklareras från och med årsskiftet 2008/2009. Om bygganmälan görs före 1 januari 2009 behöver byggnaden inte energideklareras.

2008-10-03

Tidplan

Augusti

Slutrevideringar i planer inför bygglov och upphandling

September

Bygglov
Upphandling
Bygganmälan

Oktober-Februari

Byggstart
Slutbesiktning Etapp 1, 15 februari

Mars-April

Inredning montering installation
Slutbesiktning 15 april

Maj

Inflyttning

2008-10-03

Rumsbeskrivning

Entre

G klinker
S trä vitmålad, 0500 halvblank Nordsjö
V målat Nordsjö X matt 0500
T målat vitt Nordsjö

WC/D

G klinker
S klinker
V kakel till 2,2m övrigt målat vitt våtrumsfärg
T vitt våtrumsfärg
Ö Duschvägg och inredning från Svedbergs

Tvätt

G klinker
S klinker
V målade vita våtrumsfärg

Gäst

G trä
S trä vitmålad, 0500 halvblank Nordsjö
V målat Nordsjö X matt 0500
T målat vitt Nordsjö
Ö fönsterbänk, svart granit

Kontor

G trä
S trä vitmålad, 0500 halvblank Nordsjö
V målat Nordsjö X matt 0500
T målat vitt Nordsjö
Ö fönsterbänk, svart granit

Sovrum med klk

G trä
S trä vitmålad, 0500 halvblank Nordsjö
V målat Nordsjö X matt 0500
T målat vitt Nordsjö
Ö Duschvägg och inredning från Svedbergs

2008-10-03

Badrum

G klinker

S klinker

V kakel till 2,2m övrigt målat vitt våtrumsfärg

T vitt våtrumsfärg

Ö inredning från Svedbergs

Vardagsrum och kök

G trä

S trä vitmålad, 0500 halvblank Nordsjö

V Råspont täckmålad vit 0500 Tegelvägg i kök och i vinkel mot vardagsrum

T Råspont täckmålad vit 0500

Ö köksinredning och sportbar, se spec.

Stenskiva under braskamin, svart granit

Garage

G betong, målat med flingfärg

V målat vitt

T målat vitt

Ö garageport se spec.

Generellt

Golv - bok

Innerdörrar - släta bok, alt släta vita

2008-10-03

Badrum



Joy tvättställ, skål till höger.
Mått: B140 H52 D51
Produktnr: 31140-G
Pris: 27480kr



Joy Spegel 105, svart ram
Mått: B140 H70 D5
Produktnr: 5314
Pris: 5190kr



Joy Högskåp 35 med
frostglasdörrar, svart
Mått: B350 H153 D33
Produktnr: 35444
Pris: 9180kr



Inbyggd WC modul med
vägghängd skål, svart sits.
Mått modul: B50 H118 D76
Mått WC skål: B35,5 H 36 D52
Produktnr: 90500-51
Pris: 7385kr

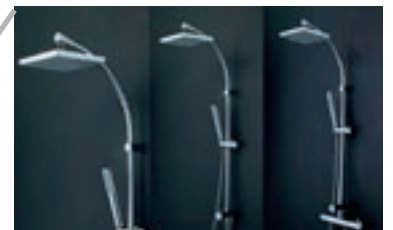
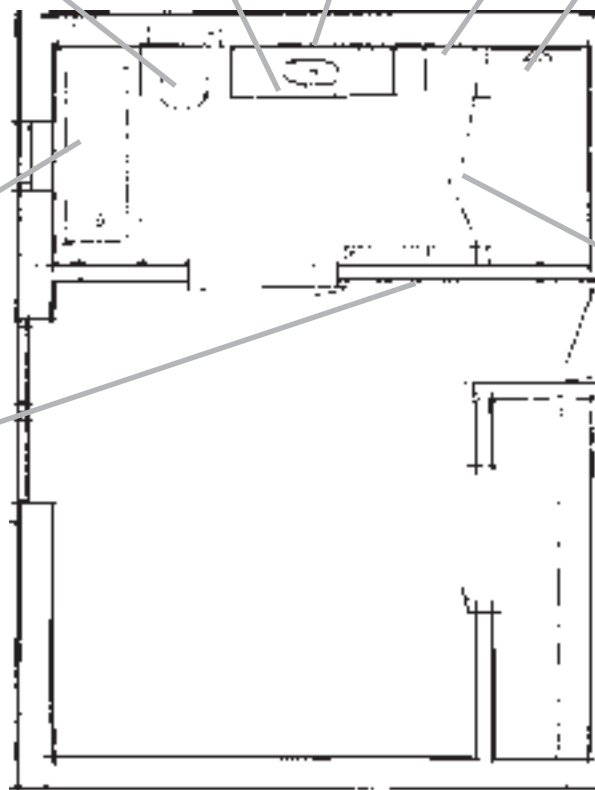


R180, med Jet
Mått: B180 H66 D81
Produktnr: 550A
Pris: 31265kr

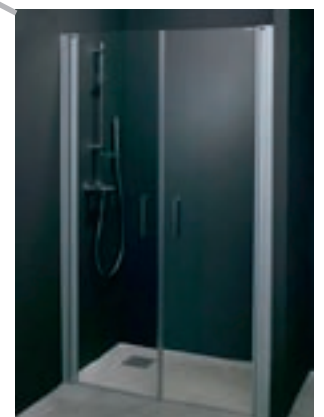


Handuksvärmare, krom
Mått: B50 H135
Produktnr: 56219
Pris: 6120kr/st

Elpatron KTX krom
Produktnr: 54071
Pris: 1765kr/st



Quadra duschset krom med
150cc termostatblandare
Produktnr: 98904T
Pris: 5859kr



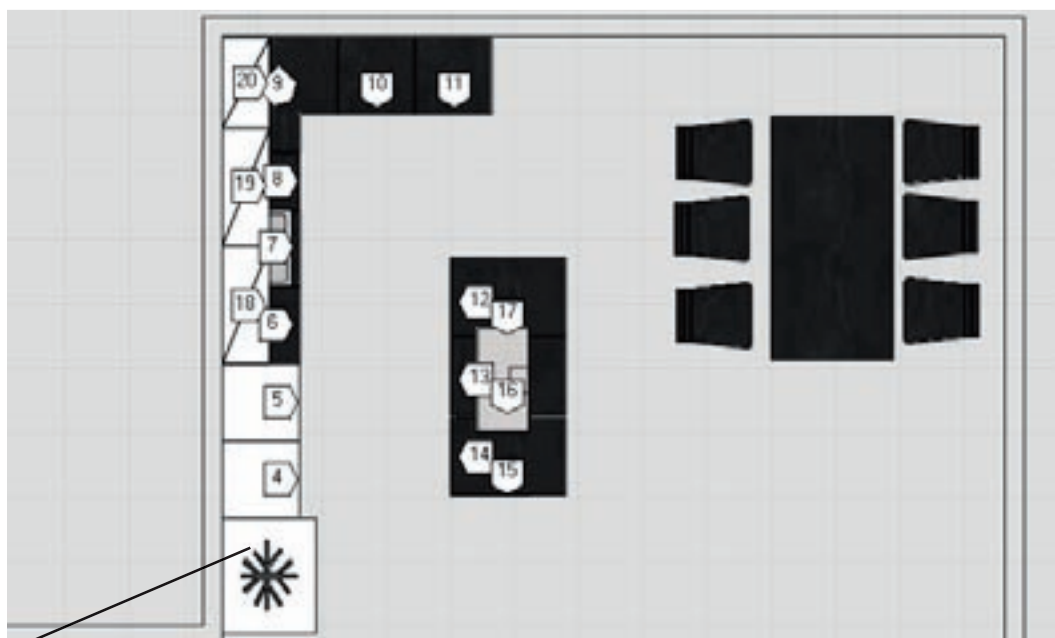
Entré dubbel Nisch 160
silver/klarglas
Mått: B160 H195
Dörröppning: 142cm
Produktnr: 671605
Pris: 6060kr

2008-10-03

Kök

Minerit 1x2m vägg
bakom kamin

Granit 1x1m golv
under kamin



Kyl/frys
Bosch KAN58A40

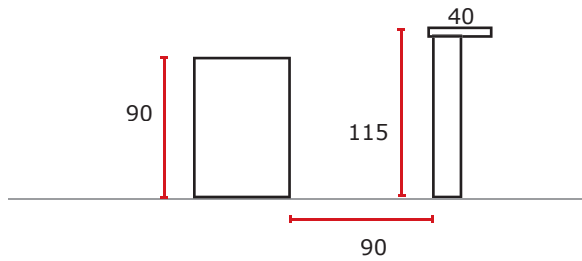


Braskamin
Focus

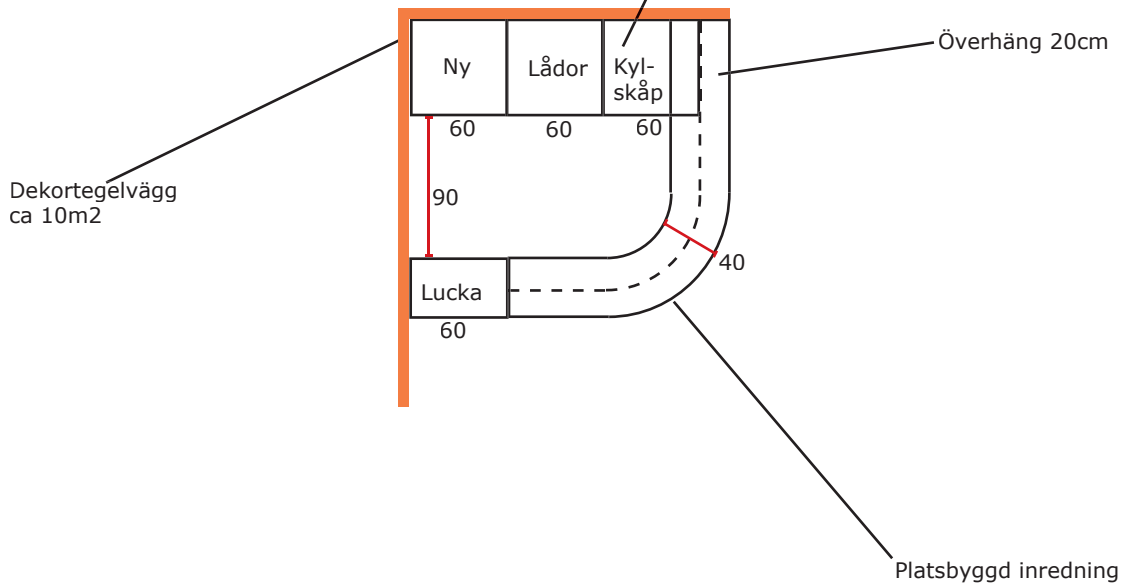
Sidvägg löper förbi kyl
Se planritning.

2008-10-03

Sportbar



Kylskåp
Helkama C165G



2008-10-03

Avrinning



Avrinning genom altan
Underarbete

2008-10-03

Exempelbild; Skjutglas parti, trädeck, fasad



2008-10-03

BERGLINS SOMMARFAVORITER I REPRIS



BERGLINS